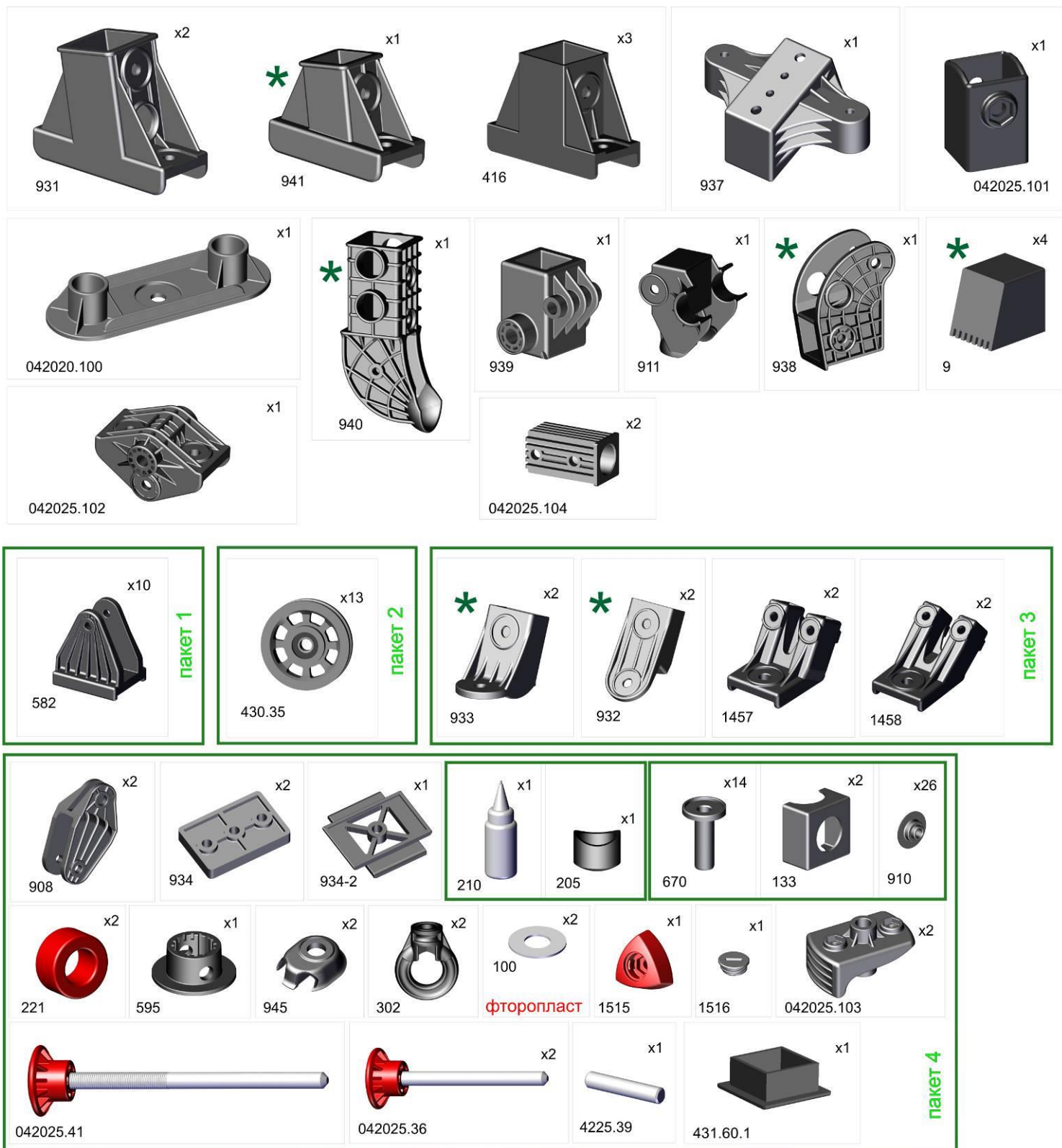
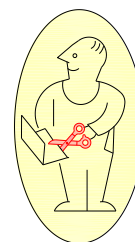


гп431 Станция силовая Starter gp431 Weight-lifting complex Starter




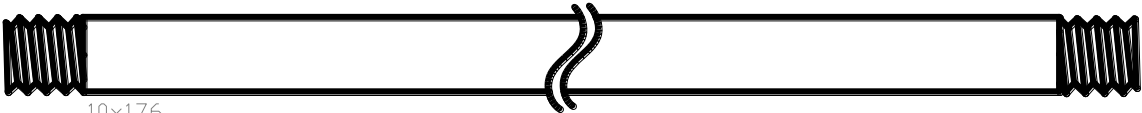


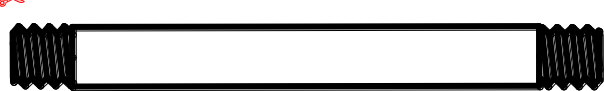
* Перед надеванием на трубу поддержите деталь 1 минуту в кипятке
Before putting a certain detail on the proper pipe,
keep the detail in boiling water for 1 minute


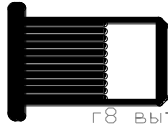
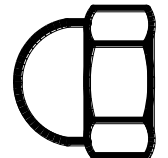





Перед началом сборки надо вырезать таблички с номерами, изображениями в масштабе 1:1 и количествами болтов, винтов, гаек и шайб и сделать их сортировку, это резко облегчит сборку.
Before the assembly cut out the pieces with the numbers showing the image at 1:1 and the quantities of the bolts, screws and washers. Sort them out. It will make the assembly significantly easier.

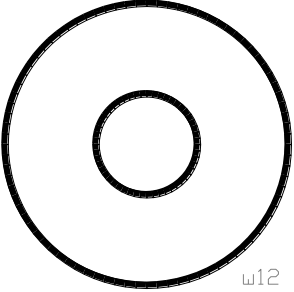
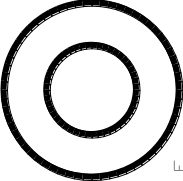
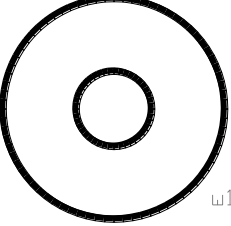
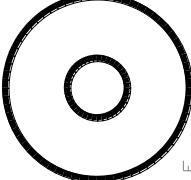
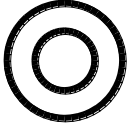
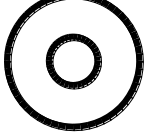


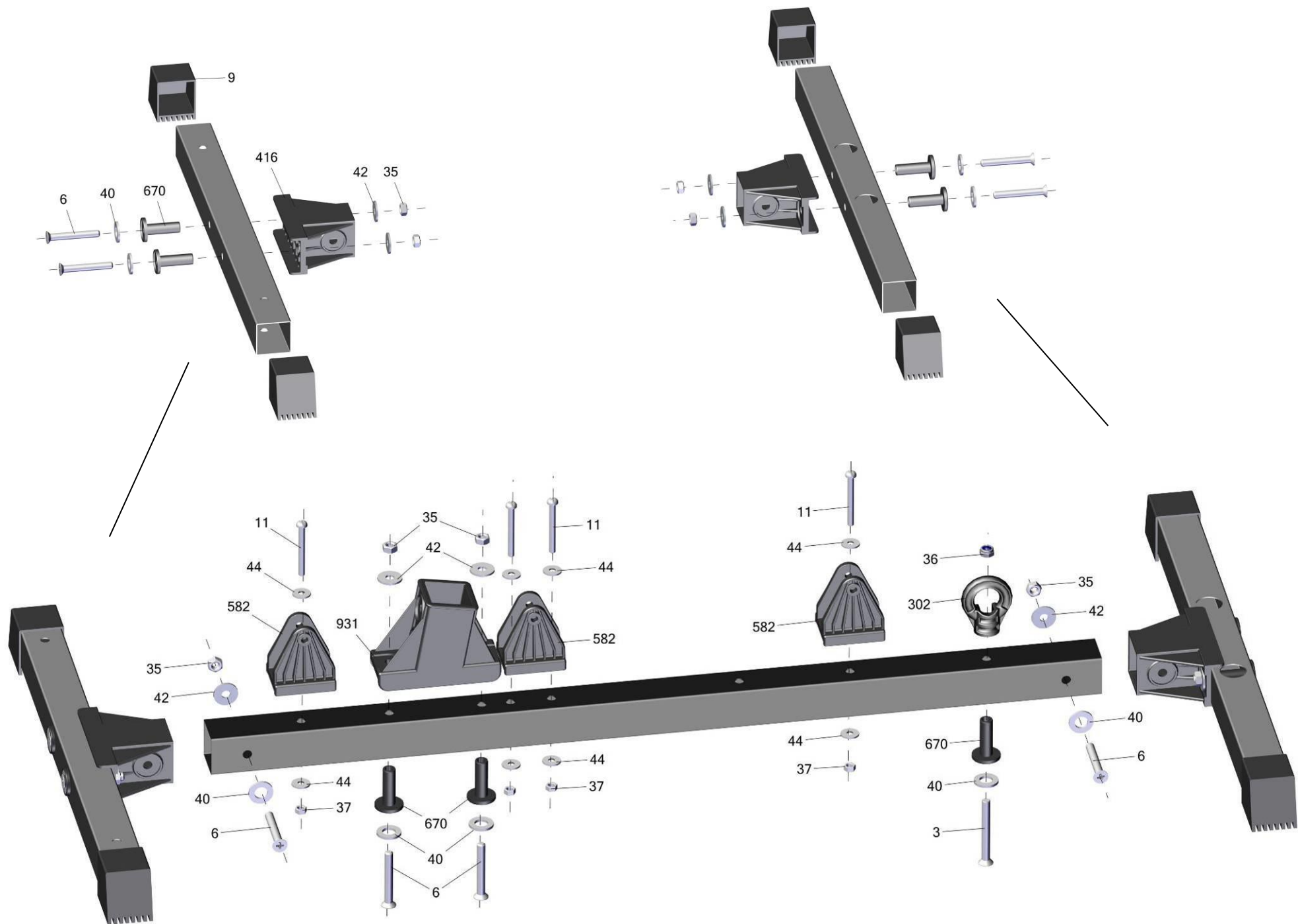
1	εί αὐτὰραῖ εἰ ἂ ἰ ἄνω ὀαῖἂ 1:1 image at 1:1	εί ε-ἂἰ quantity	1	εί αὐτὰραῖ εἰ ἂ ἰ ἄνω ὀαῖἂ 1:1 image at 1:1	εί ε-ἂἰ quantity
1	 8x85	ὁ1	15	 8x45 ποται	ὁ1
2	 6x80 ποται	ὁ2	17	 6x40	ὁ12
3	 8x70 ποται	ὁ9	18	 8x35 ποται	ὁ4
3.1	 8x65	ὁ2	19	 6x35 ποται	ὁ12
4	 10x60	ὁ2	20	 6x35	ὁ2
5	 8x60	ὁ1	21	 8x40	ὁ1
7	 6x60 ποται	ὁ2	22	 8x25	ὁ2
8	 8x55	ὁ1	24	 6x20	ὁ6
11	 6x55	ὁ8			
12	 8x50 ποται	ὁ1			
13	 6x50 ποται	ὁ4			
14	 6x45	ὁ1			

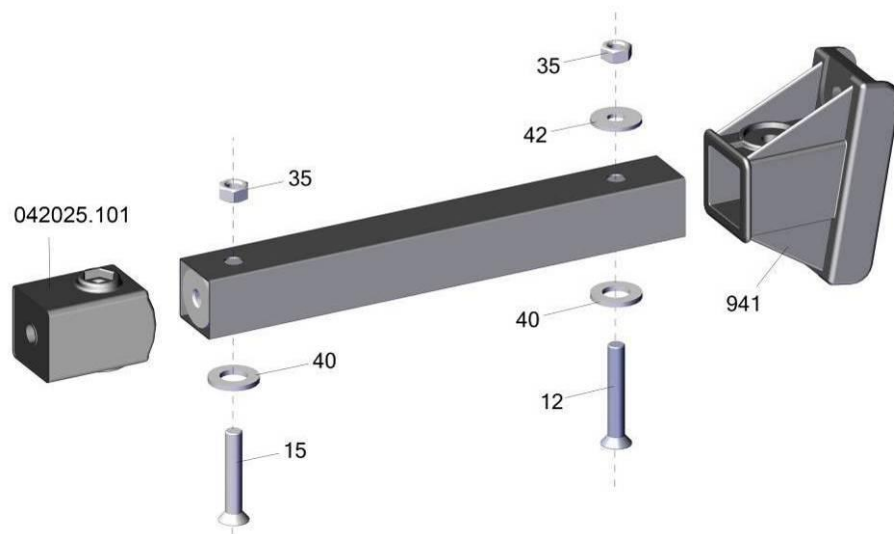
6	 8x60 ποται	ὁ22	пакет 6
---	---	-----	---------

№	изображение в масштабе 1:1 image at 1:1	пакет 7	кол-во quantity
27	 10x176		x1
28	 10x112		x2
29	 10x87		x1
30	 8x78		x1

31	 сам4.2x16	пакет 8	x1
32	 г8 вытяж		x1
33	 г10 колпач		x8
34	 г8 колпач		x2
35	 г8		x39
36	 г8самоконтр		x3
37	 г6		x26
38	 г6самоконтр		x13

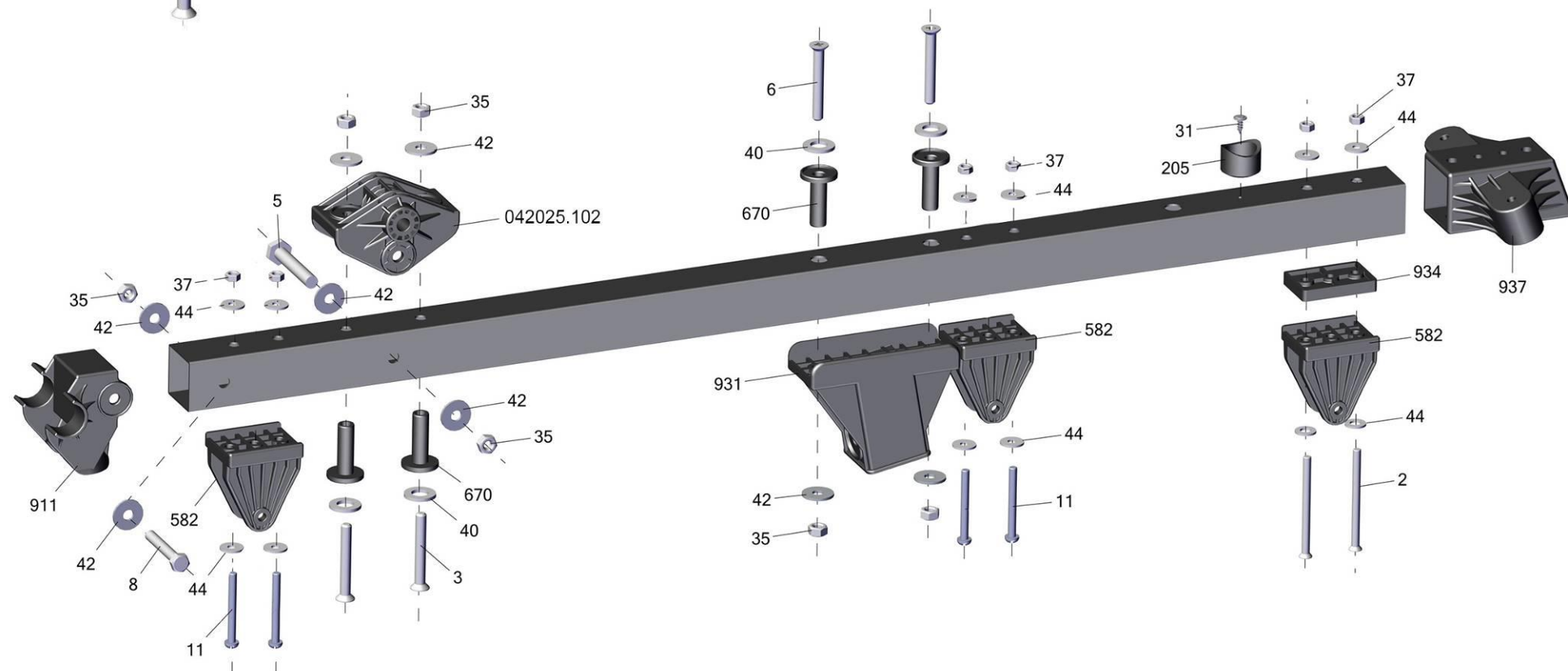
39	 ш12 увелич	пакет 9	x1
40	 ш12		x40
41	 ш10 увелич		x4
42	 ш8 увелич		x42
43	 ш8		x10
44	 ш6 увелич		x26

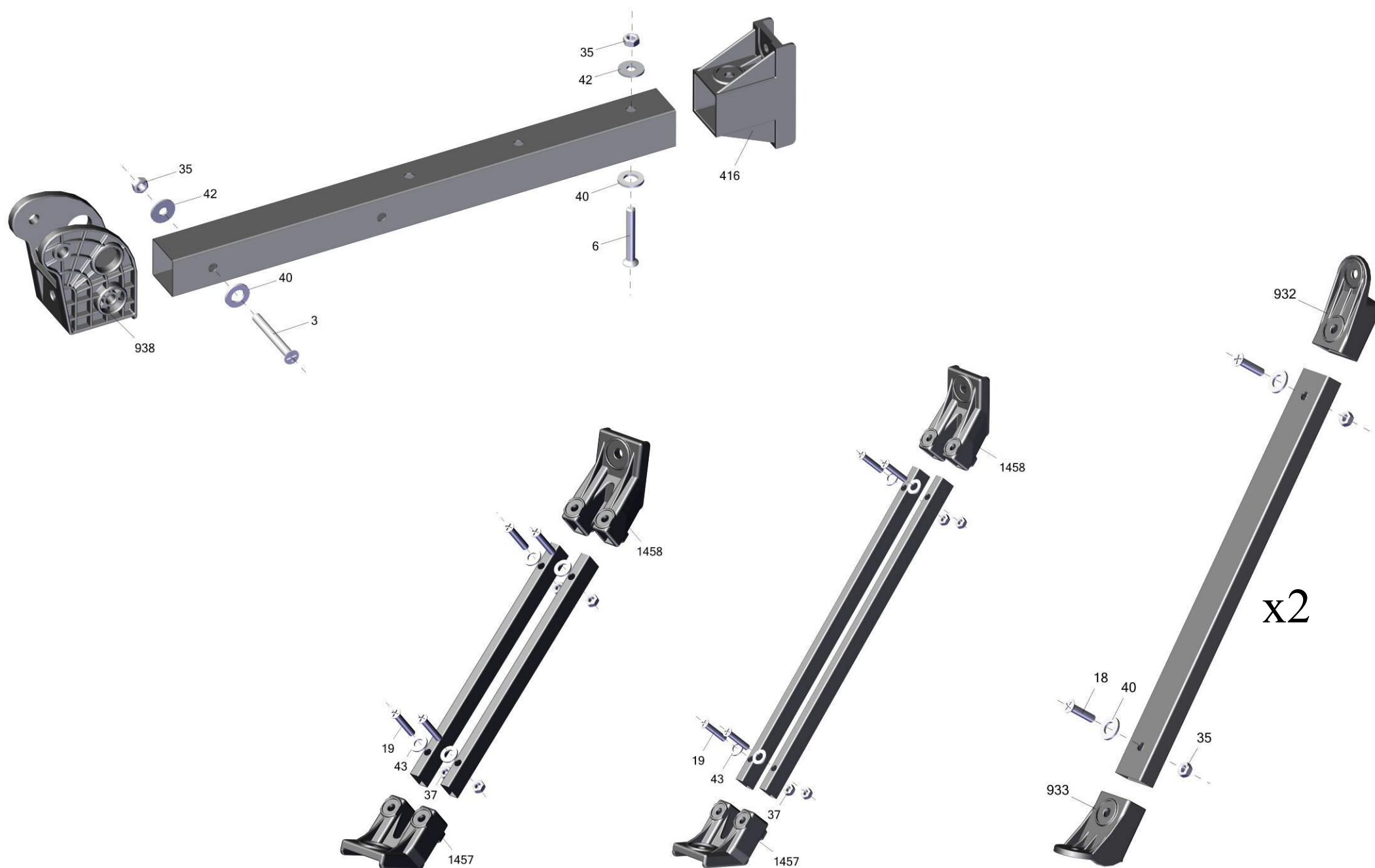


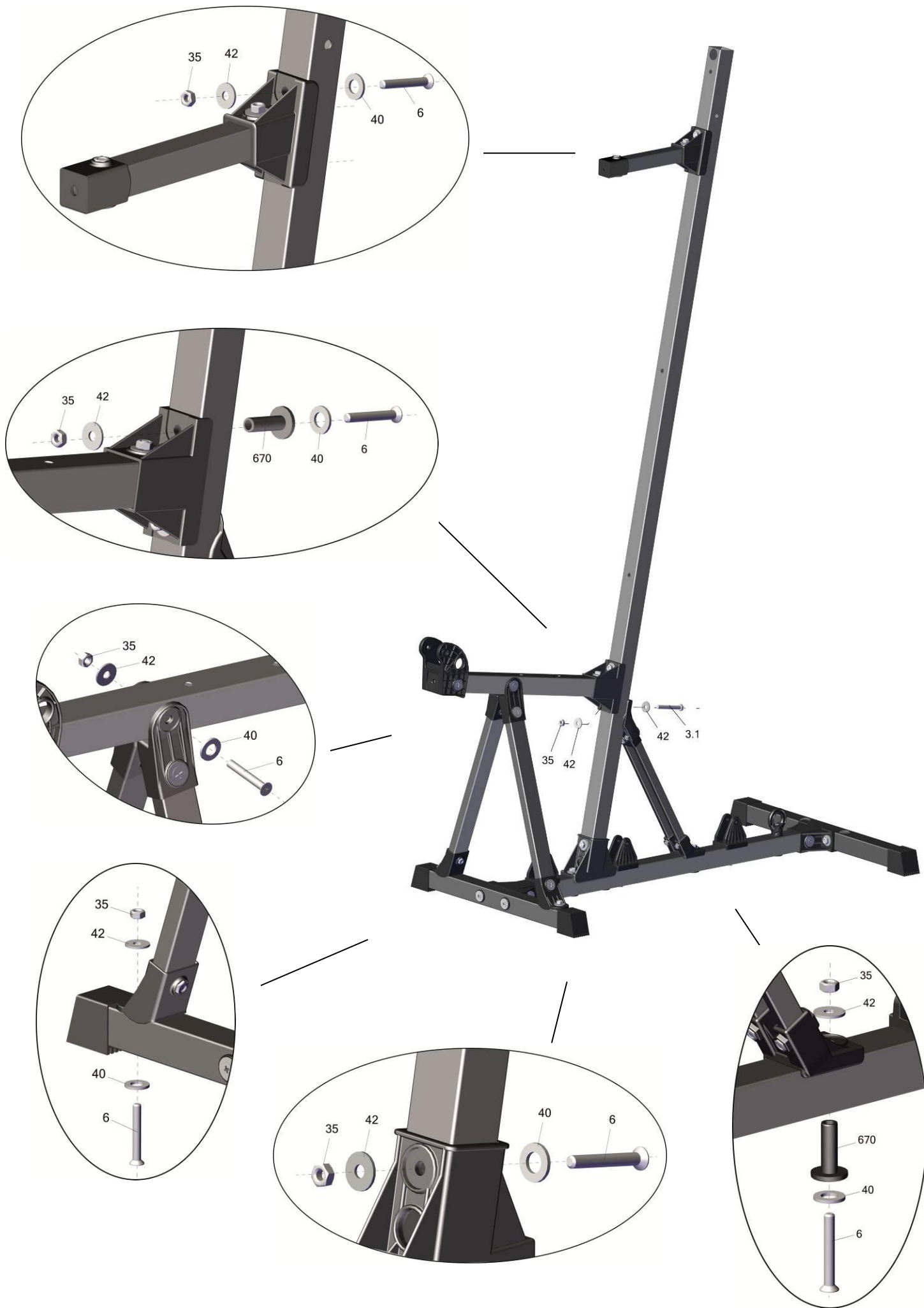


Фабрика Лeko осуществляет очень строгий контроль комплектации, отсутствие детали крайне маловероятно.

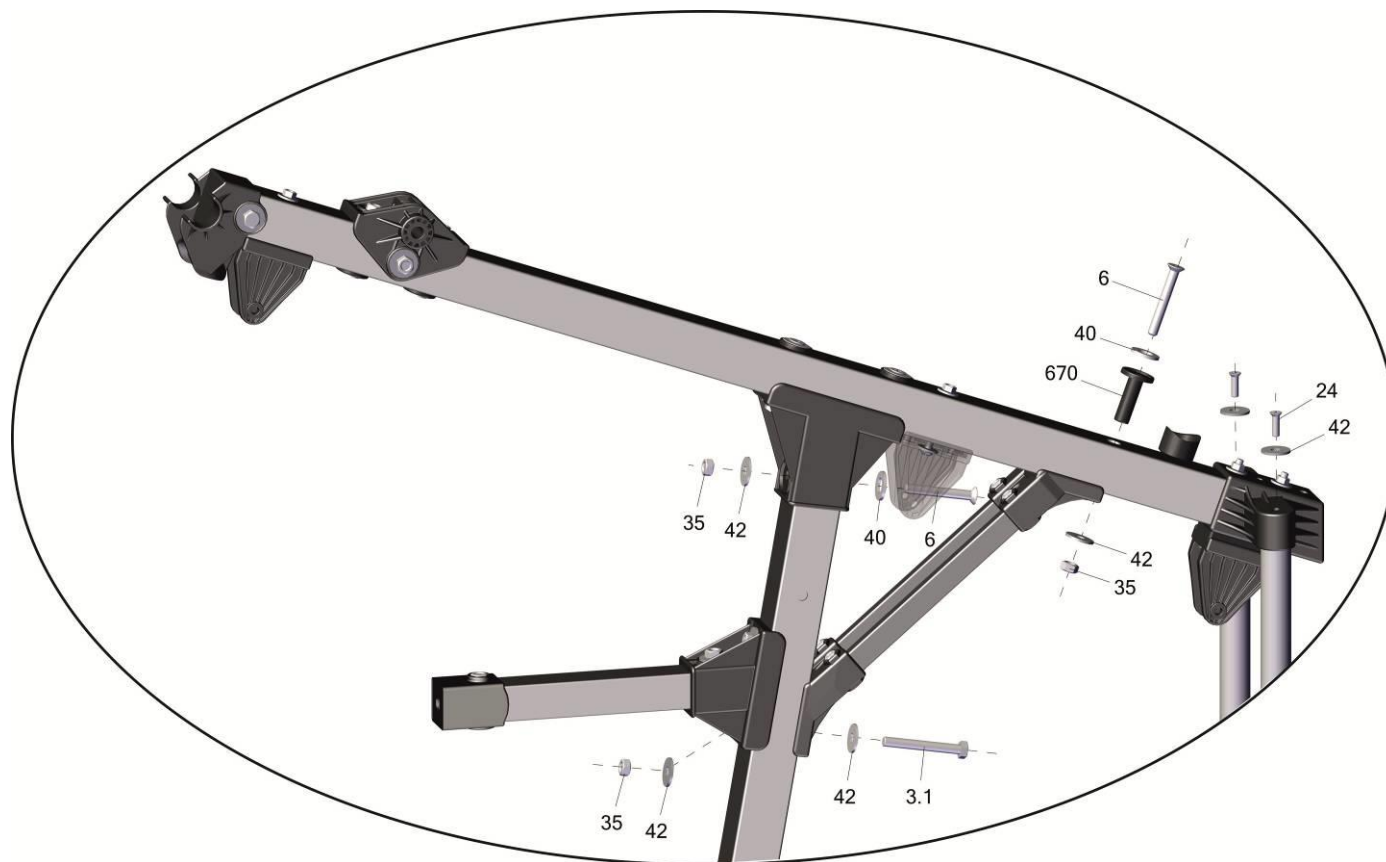
Однако, в случае пересорта или отсутствия пластиковой детали или метизов (болтов, винтов, гаек и шайб), сфотографируйте выкладку пластиковых деталей и метизов и вышлите фото на адрес службы техподдержки Лeko stpleco@gmail.com. Также сфотографируйте и вышлите фото штампа с последней страницы инструкции по сборке, где указан номер комплектовщика и другие необходимые данные.

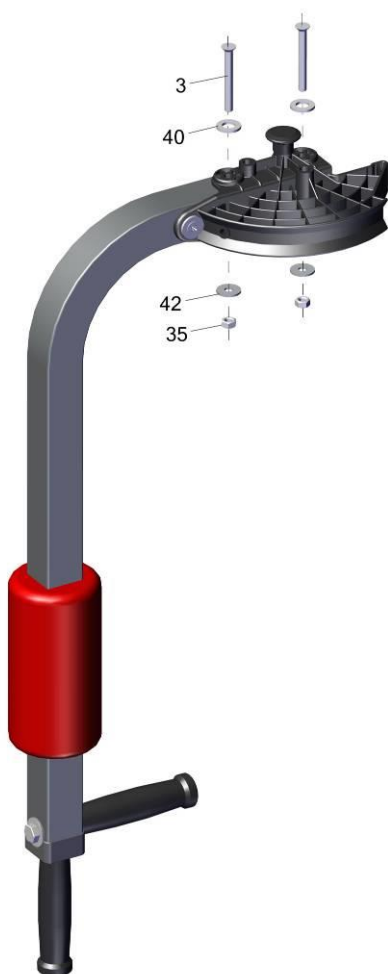
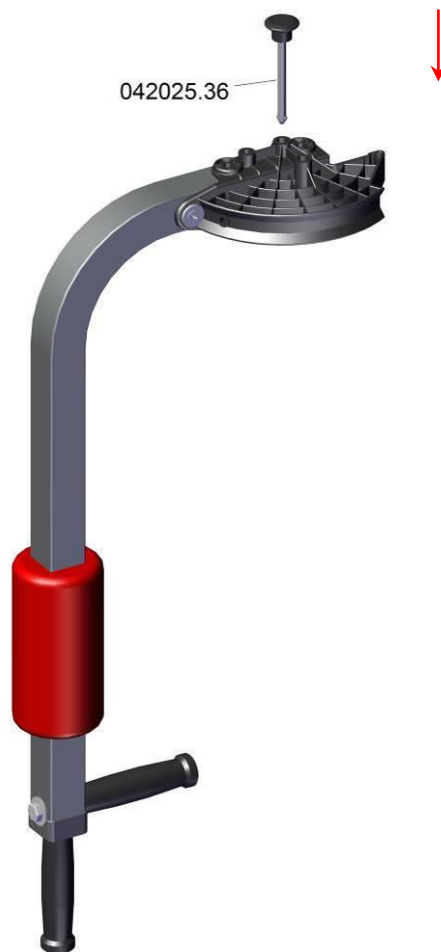
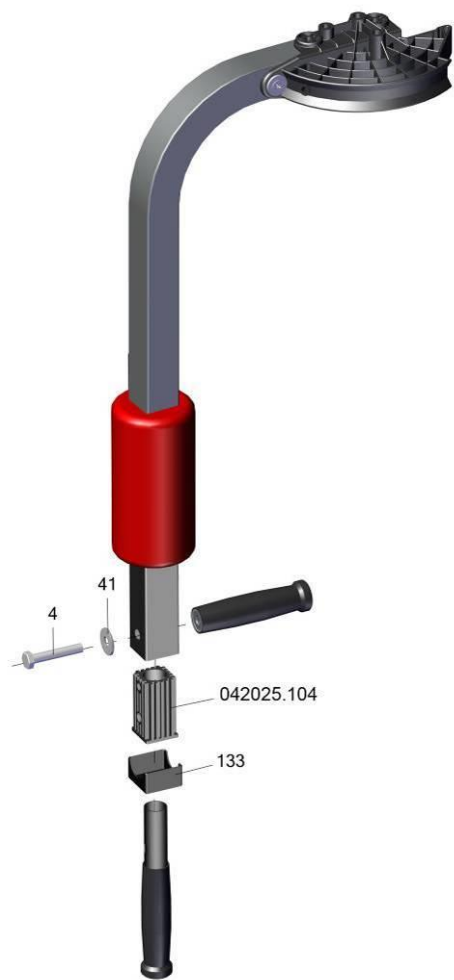


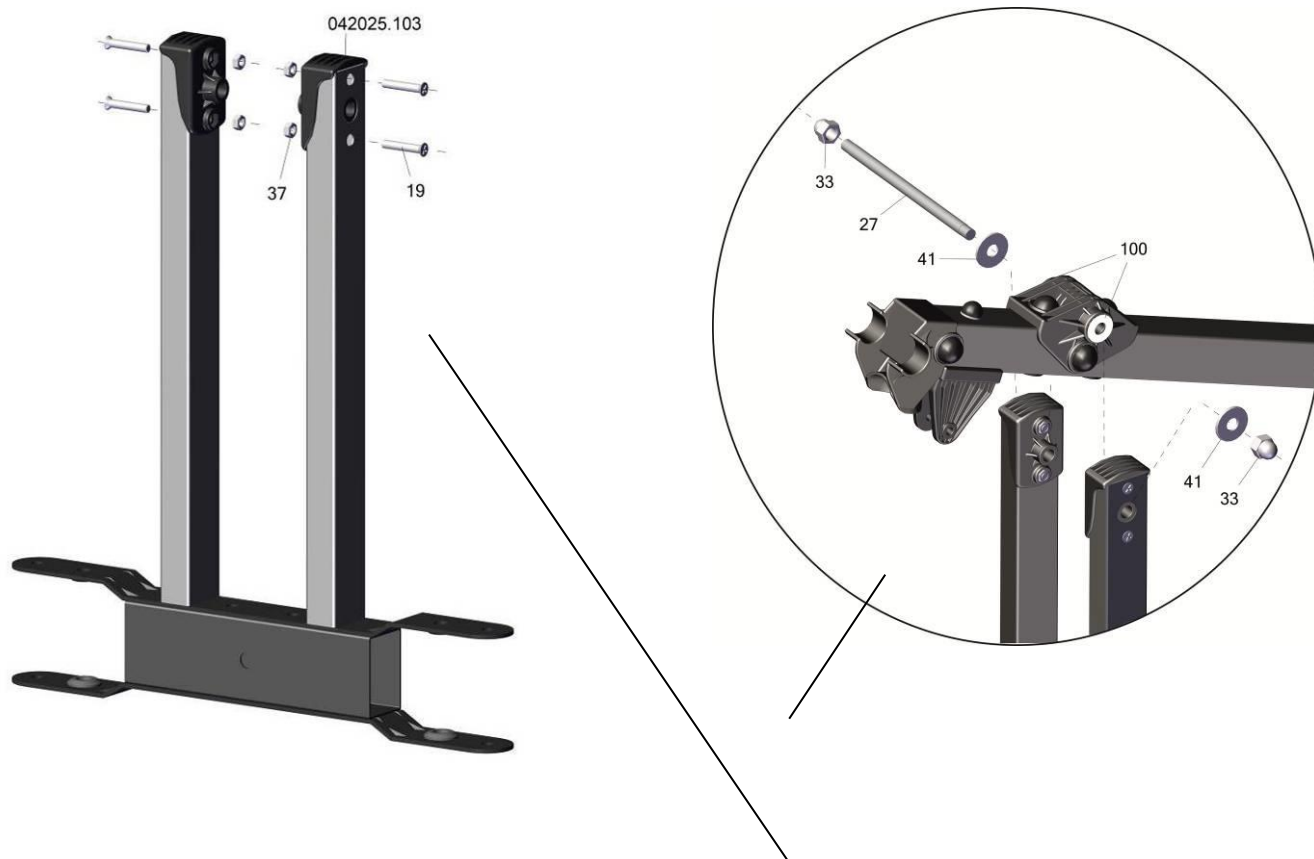




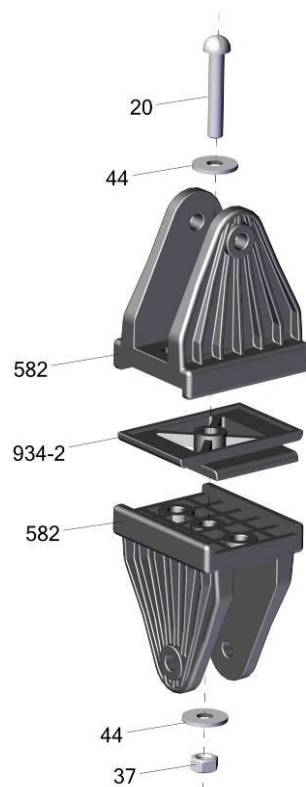
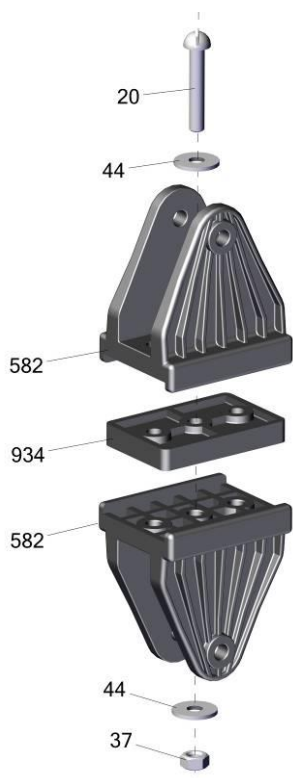
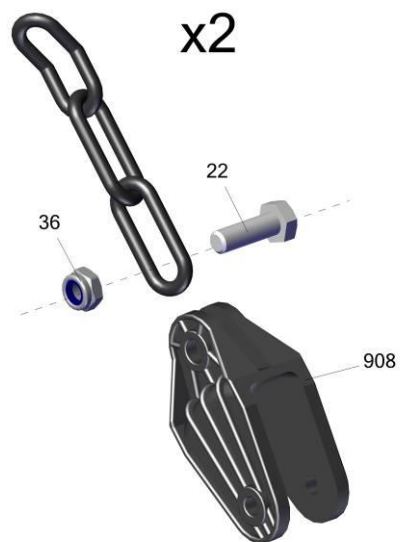
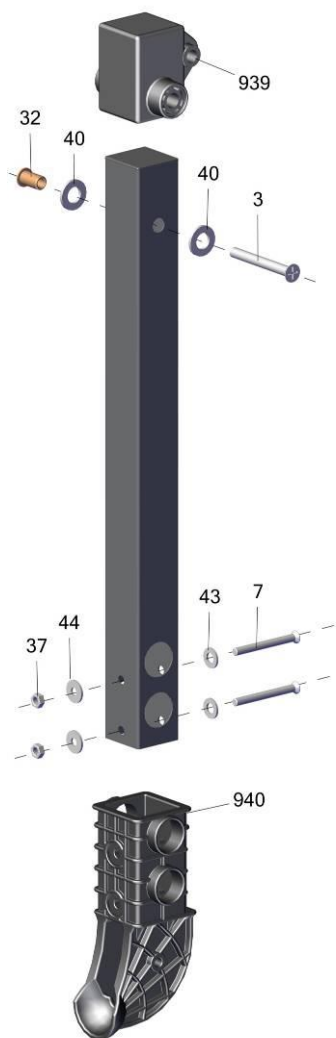








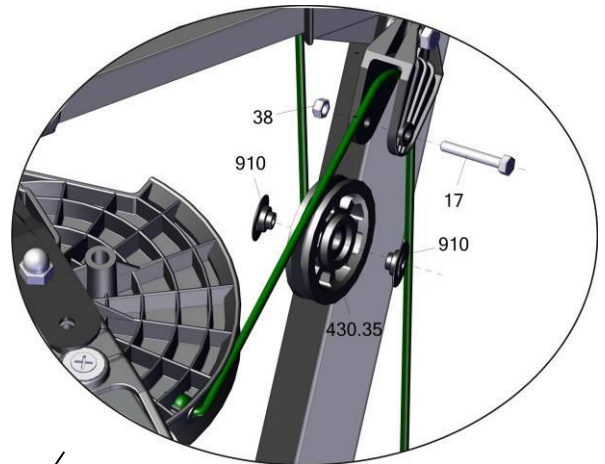
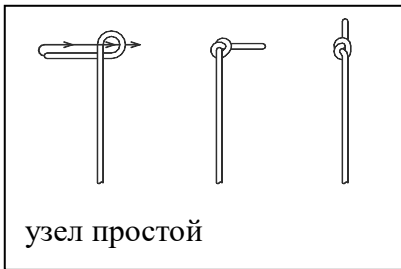
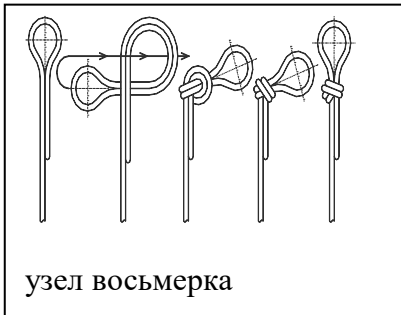
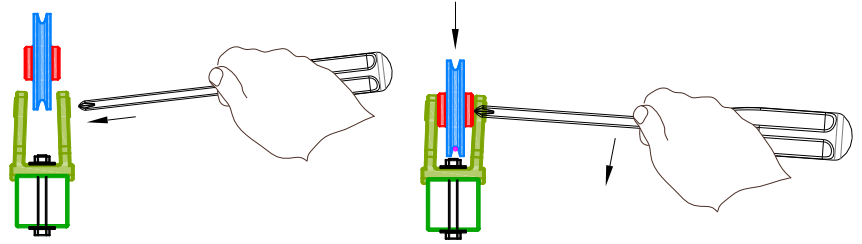






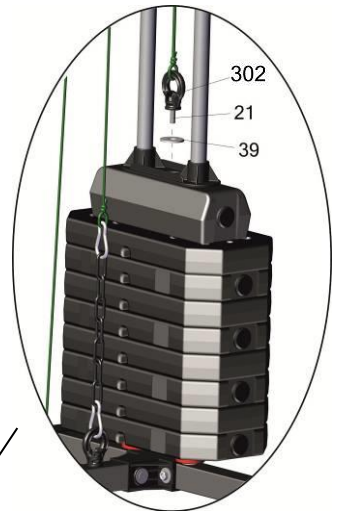
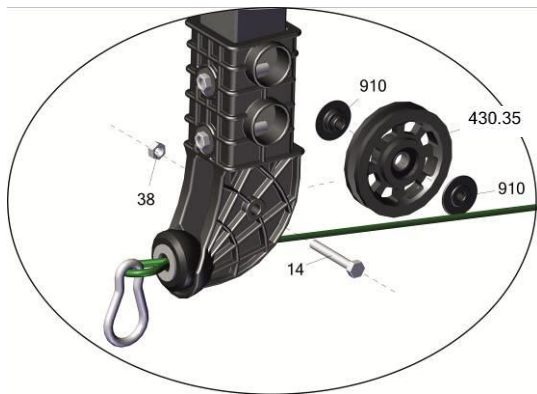


ñõàì à óñòàí î âêè êî ëãñà
wheel installation sketch

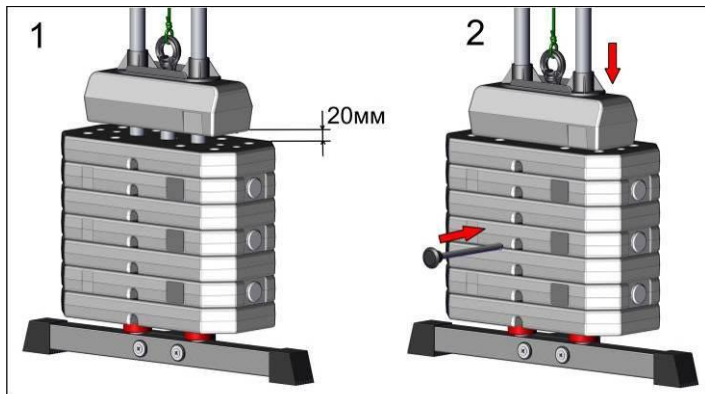


узел простой

узел восьмерка

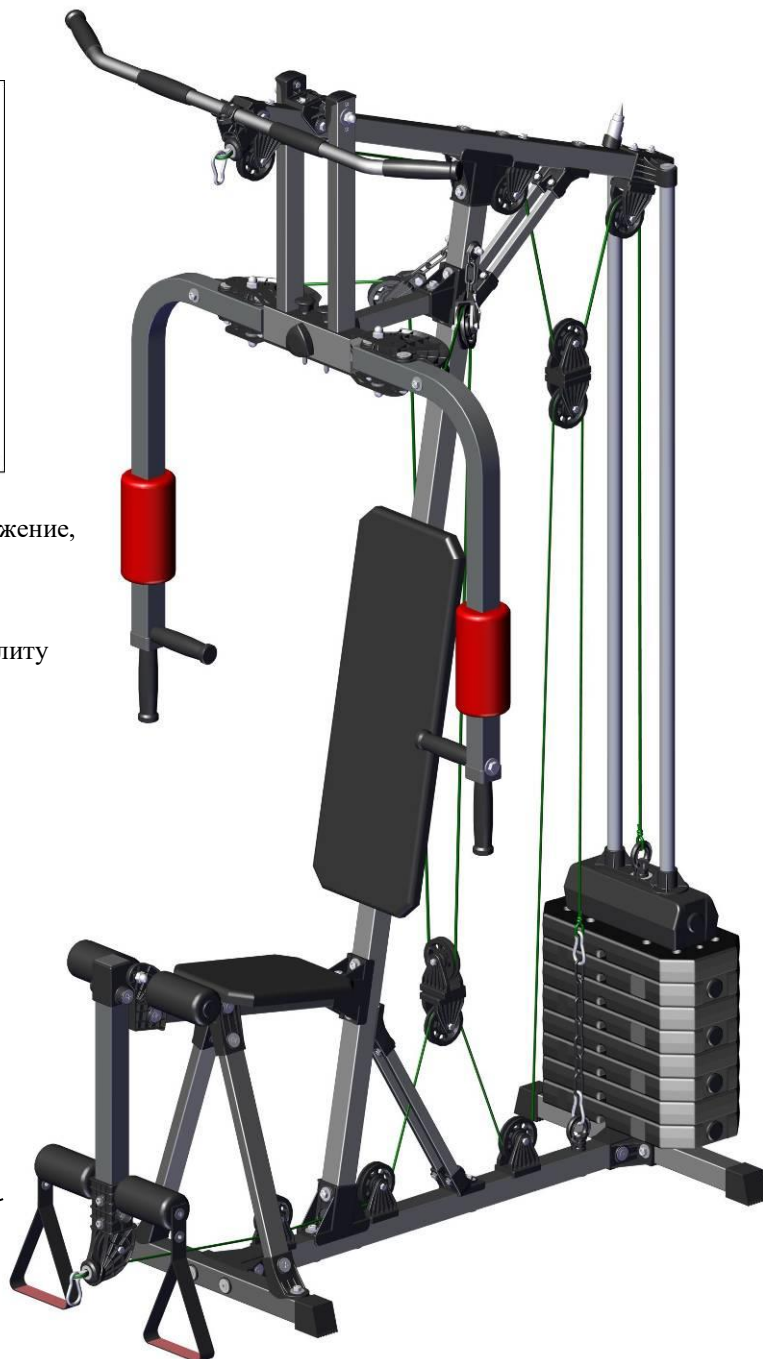


Система тросов всегда должна быть отрегулирована.



1 Правильной регулировкой натяжения троса считается положение, при котором верхняя плита при изъятom фиксаторе нагрузки приподнята примерно на 20 мм

2 Для выбора необходимой нагрузки надавите на верхнюю плиту до касания с остальными плитами и установите фиксатор



После окончательной сборки изделия, произвести смазку направляющих грузов. Далее смазывать как указано на флаконе.

Заводской номер партии _____ Batch:

ФИО упаковщика _____ Packer:

Дата упаковки _____ Packed on:

ФИО контролера ОТК _____ QC ID:
P9431 (12.11.18)14.11.18

Адрес:
Фабрика спортивных изделий ЛЕКО,
Россия, 141830, Московская область, Дмитровский
район, с.Синьково

Address: Post code: 141830
Sporting Goods Factory, Sinkovo, Dmitrov District,
Moscow region, Russia.

